

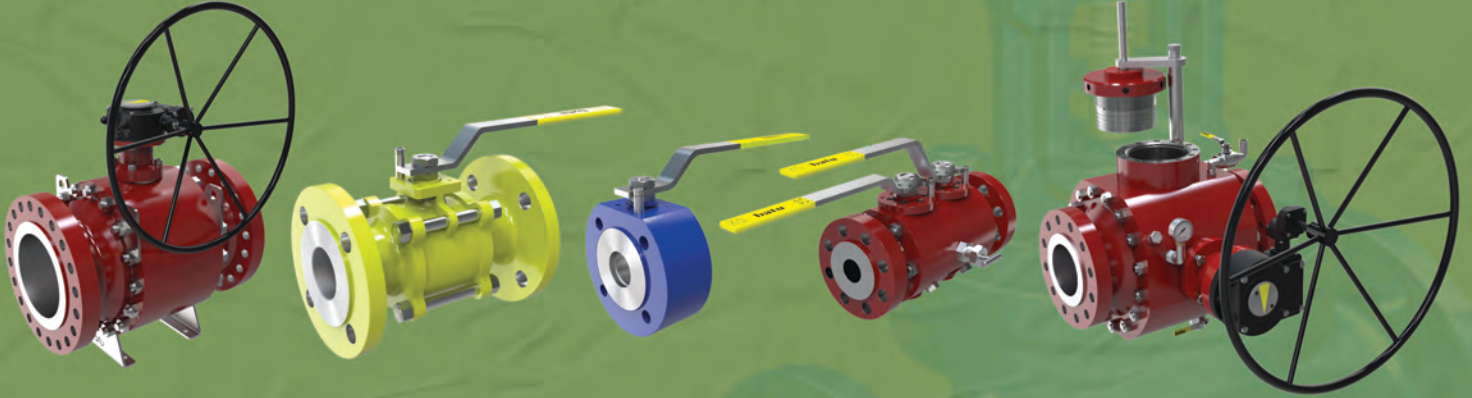


batu[®]VANA

Şubat 2024

Çözüm Ortağınız

1978 - ∞



batusan

batu®



NALBANTOĞLU®

İÇİNDEKİLER

DEĞERLİ DOSTLAR

1978 Yılında Türk Sanayisine kalitesiyle hizmet için yola çıkan “**BATU**” Armatürleri; **45.** Yılında tecrübesi ve kalitesiyle sektöründe lider firmalardan biri olmaktan gurur duymaktadır.

Hizmet ve Kalite yolculuğuna Buhar Kapanı (Kondenstop) imalatıyla başlayan **BATUSAN**; 1988 Yılına gelindiğinde küresel vana imalatına da başlayarak hizmet alanını genişletmiştir. Bugün fiyat listemizde de görüldüğü gibi, siz değerli müşterilerimize daha iyi hizmet verebilmek için **API 6D** Normu **DBB** küresel vana ile **PIG** alıcı ve atıcı küresel vanalarıda bünyesine katarak ürün yelpazesini daha da geliştirmiştir.

Bugün 2000'e yakın Armatür çeşidiyle Türk Sanayisinden başka; Almanya, Bulgaristan, Sırbistan, Polonya, Hırvatistan, Bosna-Hersek, Yunanistan, Lübnan, Suudi Arabistan, Rusya, İran, Mısır, Yemen, Afganistan, Avusturya, K.K.T.C., Ukrayna, Fransa, Cezair, Fas, Tunus, Gabon ve bunun gibi ülkelere ürünlerini gururla ihraç eden **BATUSAN**, sektörde her zaman ilkleri başaran bir firma olmuştur.

Bundan sonraki çalışmalarında da; güçlü ve tecrübeli organizasyon yapısı; ürün ve hizmetlerindeki kalitesiyle siz değerli müşterilerinin isteklerine ve ihtiyaçlarına cevap vermeye devam edecektir.

BATUSAN daha nice **45.** yıllarda sizlerle birlikte olmaktan gurur duyacaktır.

Saygılarımızla;

Burak TÜREMEN

Yön. Krl. Bşk. Yrd.
Sistem-Endüstri ve
İşletme Mühendisi - MBA

BURAK TİPİ MONOBLOK KÜRESEL VANALAR	SAYFA - 1
DOĞALGAZ KÜRESEL VANALAR	SAYFA - 2
API 6D NORMU KÜRESEL VANALAR & AKTUATÖR	SAYFA - 3
PN 10 / 16 KÜRESEL VANALAR	SAYFA - 4
PN 25 / 40 KÜRESEL VANALAR	SAYFA - 5
PN 40 SOKETLİ VE KAYNAK AĞIZLI KÜRESEL VANALAR	SAYFA - 5
METAL KÖRÜKLÜ GLOB VANALAR	SAYFA - 6
GLOB VANALAR	SAYFA - 6
ÇEK VANALAR	SAYFA - 7-8
PİSLİK TUTUCULAR	SAYFA - 8
ŞAMANDIRALI BUHAR KAPANI(KONDENSTOP)	SAYFA - 9
TERMODİNAMİK BUHAR KAPANI (KONDENSTOP)	SAYFA - 9
AKIŞ GÖSTERGELERİ	SAYFA - 10
PN250 SINIFI İĞNELİ VANALAR	SAYFA - 11
KAUÇUK KONPANSATÖRLER	SAYFA - 11
PN 16/40 PASLANMAZ KÜRESEL VANALAR (3PARÇALI)	SAYFA - 12
CEKETLİ MONOBLOK KÜRESEL VANALAR	SAYFA - 12
CEKETLİ KÜRESEL VANALAR	SAYFA - 13
3 YOLLU “L TİPİ” CEKETLİ KÜRESEL VANALAR	SAYFA - 13
3 YOLLU “L TİPİ” KÜRESEL VANALAR	SAYFA - 14
3 YOLLU “L TİPİ” KÜRESEL VANALAR (PASLANMAZ ÇELİK)	SAYFA - 14
3 YOLLU “T TİPİ” KÜRESEL VANALAR	SAYFA - 15
PNÖMATİK AKTUATÖRLÜ MONOBLOK KÜRESEL VANALAR	SAYFA - 16
TEK ETKİLİ PNÖMATİK AKTUATÖRLÜ KÜRESEL VANALAR	SAYFA - 17
ÇİFT ETKİLİ PNÖMATİK AKTUATÖRLÜ KÜRESEL VANALAR	SAYFA - 18
BATU ARMATÜRLERİ YEDEK PARÇALARI	SAYFA - 19
SERTİFİKALAR	SAYFA - 20-21



BOYUTLAR : DIN 15 / 150 - BS 6755 (ISO 10497)
BAĞLANTILAR : DIN 2545 - 2635 (EN 1092 - 1) ASME B 16.5
ÇALIŞMA SICAKLIĞI : -29° C / +180° C
SIZDIRMAZLIK ELEMANLARI : Teflon (PTFE), Burgman, Viton O - Ring
GÖVDE : ASTM A 105 Dövme Çelik
 AISI 304 / 316 Paslanmaz Çelik
KÜRE : 1.4086 / 1.4301 / 1.4401

TİP : BBTKV - F5
(Karbon Çelik / Paslanmaz Çelik)

DN 15 - DN 150
 Tam Geçişli



PN 40		KARBON ÇELİK	
DN	Ölçü	TL / Adet	
DN 15	1/2"	2.232 TL	
DN 20	3/4"	2.619 TL	
DN 25	1"	2.838 TL	
DN 32	1 1/4"	3.609 TL	
DN 40	1 1/2"	4.593 TL	
DN 50	2"	5.766 TL	
DN 65	2 1/2"	8.318 TL	
DN 80	3"	12.785 TL	
DN 100	4"	18.633 TL	
DN 125	5"	38.393 TL	
DN 150	6"	60.812 TL	
DN 200	8"	102.943 TL	

PN 40		PASLANMAZ ÇELİK	
DN	Ölçü	AISI 304 \$ / Adet	AISI 316 \$ / Adet
DN 15	1/2"	141 \$	169 \$
DN 20	3/4"	175 \$	207 \$
DN 25	1"	220 \$	267 \$
DN 32	1 1/4"	313 \$	401 \$
DN 40	1 1/2"	408 \$	526 \$
DN 50	2"	609 \$	803 \$
DN 65	2 1/2"	870 \$	1.176 \$
DN 80	3"	1.421 \$	1.807 \$
DN 100	4"	2.062 \$	2.746 \$
DN 125	5"	3.396 \$	4.140 \$
DN 150	6"	5.404 \$	6.613 \$



ANSI CLASS 150		KARBON ÇELİK	AISI 304	AISI 316
Ölçü		TL / Adet	\$ / Adet	\$ / Adet
DN 15	1/2"			
DN 20	3/4"			
DN 25	1"			
DN 32	1 1/4"			
DN 40	1 1/2"			
DN 50	2"			
DN 65	2 1/2"			
DN 80	3"			
DN 100	4"			
DN 125	5"			
DN 150	6"			

**FIYAT
SORUNUZ**

ANSI CLASS 300		KARBON ÇELİK	AISI 304	AISI 316
Ölçü		TL / Adet	\$ / Adet	\$ / Adet
DN 15	1/2"			
DN 20	3/4"			
DN 25	1"			
DN 32	1 1/4"			
DN 40	1 1/2"			
DN 50	2"			
DN 65	2 1/2"			
DN 80	3"			
DN 100	4"			
DN 125	5"			
DN 150	6"			

**FIYAT
SORUNUZ**

**BOYUTLAR
BAĞLANTILAR**
**ÇALIŞMA SICAKLIĞI
KULLANIM ALANLARI ÖRNEKLER**
**SIZDIRMAZLIK ELEMANLARI
GÖVDE**
KÜRE

TS 9809 / TS EN 331 (TS EN 558-1)
DIN 2533 - 2545 (EN 1092 - 1 ve 2)
DIN 2999'a göre standart Boru Dişli 10226-1
-29° C / + 180°
Doğalgaz, LPG-LNG, Fuel-Oil Basıncılı Hava
ve Diğer Gazlar vb...
Teflon (PTFE), Viton O-Ring
ASTM A 216 WCB Hassas Çelik Döküm
GGG 40.3 Sfero Döküm
1.4086 / 1.4301 / 1.4401

TİP : BDKV - FL/DI
(Karbon Çelik / Sfero Döküm)

DN 15 - DN 250
R1/2" - R2"
Redüksiyon Geçişli / Tam Geçişli



PN 40	KARBON ÇELİK		
	FLANŞLI Ölçü	RED. GEÇ. TL / Adet	TAM. GEÇ. TL / Adet
DN 15	1/2"	-	3.177 TL
DN 20	3/4"	3.461 TL	3.566 TL
DN 25	1"	3.758 TL	4.007 TL
DN 32	1 1/4"	4.868 TL	5.340 TL
DN 40	1 1/2"	6.198 TL	6.742 TL
DN 50	2"	8.520 TL	9.348 TL
DN 65	2 1/2"	10.654 TL	11.497 TL
DN 80	3"	14.344 TL	17.845 TL
DN 100	4"	23.899 TL	25.064 TL
DN 125	5"	36.007 TL	37.471 TL
DN 150	6"	54.586 TL	60.347 TL
DN 200	8"	93.607 TL	103.280 TL
DN 250	10"	170.101 TL	-
DN 300	12"	-	-

MOP 5-20 PN 16/25/40	SFERO DÖKÜM			
	FLANŞLI Ölçü	RED. GEÇ. TL / Adet	TAM. GEÇ. TL / Adet	
MOP 5-20	DN 15	1/2"	-	1.841 TL
	DN 20	3/4"	2.157 TL	2.272 TL
	DN 25	1"	2.466 TL	2.614 TL
	DN 32	1 1/4"	3.241 TL	3.475 TL
	DN 40	1 1/2"	3.693 TL	3.965 TL
PN 16/40	DN 50	2"	4.739 TL	4.990 TL
	DN 65	2 1/2"	6.384 TL	6.698 TL
	DN 80	3"	9.126 TL	9.504 TL
PN 16/25	DN 100	4"	12.486 TL	13.068 TL
	DN 125	5"	20.437 TL	22.112 TL
	DN 150	6"	32.718 TL	37.305 TL
	DN 200	8"	52.789 TL	60.327 TL
	DN 250	10"	97.108 TL	-
DN 300	12"	-	-	



PN 40	KARBON ÇELİK		
	Dişli Ölçü	RED. GEÇ. TL / Adet	TAM. GEÇ. TL / Adet
DN 15	1/2"	-	1.896 TL
DN 20	3/4"	2.260 TL	2.352 TL
DN 25	1"	2.712 TL	2.994 TL
DN 32	1 1/4"	3.267 TL	3.655 TL
DN 40	1 1/2"	4.330 TL	4.833 TL
DN 50	2"	6.095 TL	7.036 TL

MOP 5-20	SFERO DÖKÜM		
	Dişli Ölçü	TAM. GEÇ. TL / Adet	
DN 15	1/2"	1.265 TL	
DN 20	3/4"	1.409 TL	
DN 25	1"	1.710 TL	
DN 32	1 1/4"	2.423 TL	
DN 40	1 1/2"	2.855 TL	
DN 50	2"	3.771 TL	



BOYUTLAR
BAĞLANTILAR
ÇALIŞMA SICAKLIĞI
KULLANIM ALANLARI ÖRNEKLER

SIZDIRMAZLIK ELEMANLARI
GÖVDE
KÜRE

DN 15 / 300 ASME B 16.10
ASME B 16.5
-29° C / +180° C
Petrol Ürünleri, Doğalgaz, LPG-LNG,
Fuel-Oil Hava ve Diğer Gazlar vb...
Teflon (PTFE), Viton O-Ring
ASTM A 216 WCB /ASTM A 105
1.4086 / 1.4301 / 1.4401/ ASTM A 105 ENP

TİP: BKV
(ASTM A 216 WCB /ASTM A105)

DN 15 - DN 300 R1/2" - R12"
Tam Geçişli



6D - 0995

EAC

CE 0036

ATEX

FIRE SAFE



ANSI CLASS

FLANŞLI TAM GEÇİŞLİ

ANSI CLASS	Ölçü	PARÇALI GÖVDE	FULL WELDED
150		A 105 Floating	
300		A 105 Trunnion	
600		WCB 216 Floating	
900		WCB 216 Trunnion	
DN 50	2"		
DN 65	2½"		
DN 80	3"		
DN 100	4"		
DN 125	5"		
DN 150	6"		
DN 200	8"		
DN 250	10"		
DN 300	12"		

FİYAT SORUNUZ

HEAVY DUTY & GAS OİL OVER AKTUATÖR

Model	€ / Adet	Model	€ / Adet
THDA-A-0063-DA		THDA-A-0063-SR-S01	
THDA-A-0080-DA		THDA-A-0080-SR-S02	
THDA-A-0100-DA		THDA-A-0100-SR-S03	
THDA-A-0125-DA		THDA-A-0125-SR-S03	
THDA-B-0100-DA		THDA-B-0100-SR-S04	
THDA-B-0125-DA		THDA-B-0125-SR-S05	
THDA-B-0150-DA		THDA-B-0150-SR-S06	
THDA-B-0200-DA		THDA-B-0200-SR-S07	
THDA-B-0250-DA		THDA-B-0250-SR-S08	

FİYAT SORUNUZ

FİYAT SORUNUZ



ANSI CLASS

DBB KÜRESEL VANA
FLANŞLI & DIŞLI

ANSI CLASS	Ölçü	Class 150	Class 300	Class 600	Class 900
150		€ / Adet	€ / Adet	€ / Adet	€ / Adet
300					
600					
900					
DN 50	2"				
DN 65	2½"				
DN 80	3"				
DN 100	4"				
DN 125	5"				
DN 150	6"				
DN 200	8"				
DN 250	10"				
DN 300	12"				

FİYAT SORUNUZ

ANSI CLASS

PIG ALICI & ATICI
KÜRESEL VANA

ANSI CLASS	Ölçü	Class 150	Class 300	Class 600	Class 900
150		€ / Adet	€ / Adet	€ / Adet	€ / Adet
300					
600					
900					
DN 50	2"				
DN 65	2½"				
DN 80	3"				
DN 100	4"				
DN 125	5"				
DN 150	6"				
DN 200	8"				
DN 250	10"				
DN 300	12"				

FİYAT SORUNUZ

BOYUTLAR
BAĞLANTILAR
ÇALIŞMA SICAKLIĞI
KULLANIM ALANLARI ÖRNEKLER
SIZDIRMAZLIK ELEMANLARI
GÖVDE
KÜRE

DN 15 / 200; DIN 3202-F1 F4 / TS 3148

DN 125/200; DIN 3202-F5 (TS EN 558-1)

DIN 2531 - 2532 - 2533 (EN 1092-2)

-10° C / +180° C

Su, Sıcak Su, Buhar, Basıncılı Hava, Fuel-Oil.

Teflon (PTFE), Viton O-Ring

GG 25 / GGG-40.3

1.4086 / 6' ve üzeri 1. 0144 Krom kaplı

TİP: BKV - FL
(Pik Döküm)
DN 15 - DN 200
Tam Geçişli

PİK DÖKÜM
**PN
10 / 16**
**FLANŞLI
Ölçü**
**TAM. GEÇ.
TL / Adet**

DN	Flanşlı Ölçü	TAM. GEÇ. TL / Adet
DN 15	1/2"	-
DN 20	3/4"	-
DN 25	1"	-
DN 32	1 1/4"	-
DN 40	1 1/2"	-
DN 50	2"	-
DN 65	2 1/2"	-
DN 80	3"	-
DN 100	4"	-
DN 125	5"	-
DN 150	6"	-
DN 200	8"	-
DN 250	10"	-
DN 300	12"	-

**FIYAT
SORUNUZ**
SFERO DÖKÜM
**(GGG-4)
TAM. GEÇ.
TL / Adet**
**PN
16**
**FLANŞLI
Ölçü**

DN	Flanşlı Ölçü	TAM. GEÇ. TL / Adet
DN 15	1/2"	-
DN 20	3/4"	-
DN 25	1"	-
DN 32	1 1/4"	-
DN 40	1 1/2"	-
DN 50	2"	4.450 TL
DN 65	2 1/2"	4.881 TL
DN 80	3"	6.959 TL
DN 100	4"	9.233 TL
DN 125	5"	18.400 TL
DN 150	6"	34.953 TL
DN 200	8"	59.474 TL
DN 250	10"	-
DN 300	12"	-


SEYİVE GÖSTERGE VANASI

PİK DÖKÜM
**PN
16**
**FLANŞLI
Ölçü**
**TAM. GEÇ.
TL / Adet**

DN	Flanşlı Ölçü	TAM. GEÇ. TL / Adet
DN 15	1/2"	1.792 TL
DN 20	3/4"	2.037 TL
DN 25	1"	2.367 TL
DN 32	1 1/4"	2.908 TL
DN 40	1 1/2"	3.450 TL
DN 50	2"	4.550 TL
DN 65	2 1/2"	5.995 TL
DN 80	3"	8.668 TL
DN 100	4"	11.709 TL
DN 125	5"	20.861 TL
DN 150	6"	35.378 TL
DN 200	8"	55.855 TL
DN 250	10"	-
DN 300	12"	-

PİK DÖKÜM
**PN
16**
**FLANŞLI
Ölçü**
**TAM. GEÇ.
TL / Adet**

DN	Flanşlı Ölçü	TAM. GEÇ. TL / Adet
DN 15	1/2"	-
DN 20	3/4"	-
DN 25	1"	-
DN 32	1 1/4"	-
DN 40	1 1/2"	-
DN 50	2"	-

**FIYAT
SORUNUZ**



BOYUTLAR

BAĞLANTILAR ÇALIŞMA SICAKLIĞI KULLANIM ALANLARI ÖRNEKLER

SIZDIRMAZLIK ELEMANLARI GÖVDE

KÜRE

TS 3148 (EN 558-1)
DIN 2533 - 2545 (TS EN 1092 -1 ve 2)
DIN 2999'a standart Boru Dişli (EN 10226-1)
-29° C / +180° C
Su, Sıcak Su, Buhar, Basıncı Hava
ve Yanıcı Olmayan Gazlar vb..
Teflon (PTFE), Viton O-Ring
ASTM A 216 WCB Hassas Çelik Döküm
GGG 40.3 Sfero Döküm
1.4086 / 1.4301 / 1.4401

TİP : BKV - FL/DI
(Karbon Çelik/ Sfero Döküm)

DN 15 - DN 300
R1/2" - R4"
Tam Geçişli

EAC
EAC

TUV
SUD
CE 0036

TUV
SUD
ISO 9001



PN 40	KARBON ÇELİK			
	TAM GEÇİŞLİ Ölçü	FLANŞLI TL / Adet	Dişli TL / Adet	
DN 15	1/2"	3.177 TL	1.896 TL	
DN 20	3/4"	3.566 TL	2.352 TL	
DN 25	1"	4.007 TL	2.994 TL	
DN 32	1 1/4"	5.340 TL	3.655 TL	
DN 40	1 1/2"	6.742 TL	4.833 TL	
DN 50	2"	9.348 TL	7.036 TL	
DN 65	2 1/2"	11.497 TL	9.352 TL	
DN 80	3"	18.656 TL	13.039 TL	
DN 100	4"	25.064 TL	19.319 TL	
DN 125	5"	37.471 TL		
DN 150	6"	60.347 TL		
DN 200	8"	103.280 TL		
DN 250	10"	189.739 TL		

**NOT : Flanş bağlantıları PN 16 ve
PN 40 olabilmektedir.**

PN 25/40	SFERO DÖKÜM			
	TAM GEÇİŞLİ Ölçü	FLANŞLI TL / Adet	Dişli TL / Adet	
DN 15	1/2"	1.841 TL	1.265 TL	
DN 20	3/4"	2.272 TL	1.409 TL	
DN 25	1"	2.614 TL	1.710 TL	
DN 32	1 1/4"	3.475 TL	2.423 TL	
DN 40	1 1/2"	3.965 TL	2.855 TL	
DN 50	2"	4.990 TL	3.771 TL	
DN 65	2 1/2"	6.698 TL	5.366 TL	
DN 80	3"	9.504 TL	8.283 TL	
DN 100	4"	13.068 TL	12.317 TL	
DN 125	5"	22.112 TL		
DN 150	6"	37.305 TL		
DN 200	8"	60.327 TL		
DN 250	10"	-		

PN 40 SOKETLİ VE KAYNAKLI KÜRESEL VANA

BOYUTLAR

BAĞLANTILAR ÇALIŞMA SICAKLIĞI KULLANIM ALANLARI ÖRNEKLER

SIZDIRMAZLIK ELEMANLARI GÖVDE KÜRE

TS EN 12982 / ASME B 16.10
ASME B 16.11 / ASME B 16.25
-29° C / +180° C
Su, Sıcak Su, Buhar, Basıncı Hava,
Fuel-Oil ve Yanıcı olmayan gazlar
Teflon (PTFE), Viton O-Ring
ASTM A 216 WCB, 1.4301, 1.4401
1.4086 / 1.4301 / 1.4401

T°P : BKV - FL/DI
(Karbon Çelik/ Sfero Döküm)

DN 15 - DN 100
R1/2" - R4" / Tam Geçişli

EAC
EAC

TUV
SUD
CE 0036

TUV
SUD
ISO 9001



PN 40	KARBON ÇELİK		
	Ölçü	TL / Adet	
DN 15	1/2"	2.390 TL	
DN 20	3/4"	2.750 TL	
DN 25	1"	3.449 TL	
DN 32	1 1/4"	4.396 TL	
DN 40	1 1/2"	5.794 TL	
DN 50	2"	8.409 TL	
DN 65	2 1/2"	11.226 TL	
DN 80	3"	15.622 TL	
DN 100	4"	23.197 TL	

PN 40	PASLANMAZ ÇELİK		
	Ölçü	AISI 304 \$ / Adet	AISI 316 \$ / Adet
DN 15	1/2"	182 \$	255 \$
DN 20	3/4"	199 \$	308 \$
DN 25	1"	238 \$	331 \$
DN 32	1 1/4"	311 \$	434 \$
DN 40	1 1/2"	393 \$	576 \$
DN 50	2"	507 \$	734 \$
DN 65	2 1/2"	751 \$	1.066 \$
DN 80	3"	1.022 \$	1.508 \$
DN 100	4"	1.525 \$	2.154 \$

BOYUTLAR
BAĞLANTILAR
ÇALIŞMA SICAKLIĞI
GÖVDE
KLAPE
KÖRÜK

DN 15 / 200; DIN 3202-F1 (TS EN 558-1)
DIN 2533 - 2545 (EN 1092-2)
DIN 2401'e Göre
GG 25 Pik Döküm
1.4021 Paslanmaz Çelik
AISI 304 Paslanmaz Çelik

TİP : BMGV (Pik Döküm)

DN 15 - DN 200



PN 16	FLANŞLI Ölçü		PİK DÖKÜM TL / Adet
	DN 15	1/2"	5.155 TL
DN 20	3/4"	5.367 TL	
DN 25	1"	6.032 TL	
DN 32	1¼"	6.776 TL	
DN 40	1½"	7.440 TL	
DN 50	2"	8.636 TL	
DN 65	2½"	14.348 TL	
DN 80	3"	16.607 TL	
DN 100	4"	23.250 TL	
DN 125	5"	34.276 TL	
DN 150	6"	43.576 TL	
DN 200	8"	81.041 TL	
DN 250	10"	-	
DN 300	12"	-	

GLOB VANALAR

BOYUTLAR
BAĞLANTILAR
ÇALIŞMA SICAKLIĞI
GÖVDE
KLAPE

DN 15 / 200; DIN 3202-F1 F4 (TS EN 558-1)
DIN 2533 - 2545 (EN 1092-2)
DIN 2401'e Göre
GG 25 Pik Döküm
1.4021 Paslanmaz Çelik

TİP : BGV (Pik Döküm)

DN 15 - DN 200



PN 16	FLANŞLI Ölçü		PİK DÖKÜM TL / Adet
	DN 15	1/2"	2.994 TL
DN 20	3/4"	3.245 TL	
DN 25	1"	3.553 TL	
DN 32	1¼"	4.249 TL	
DN 40	1½"	5.471 TL	
DN 50	2"	6.653 TL	
DN 65	2½"	9.021 TL	
DN 80	3"	11.970 TL	
DN 100	4"	16.239 TL	
DN 125	5"	28.025 TL	
DN 150	6"	33.321 TL	
DN 200	8"	56.880 TL	
DN 250	10"	-	
DN 300	12"	-	



BOYUTLAR	:	DIN 3202 F1 (TS EN 558-1)
BAĞLANTILAR	:	PN 16; DIN 2533 (EN 1092-2) PN 40; DIN2545 (EN 1092-1)
ÇALIŞMA SICAKLIĞI	:	-29° C/ +180° C
SIZDIRMAZLIK ELEMANLARI	:	Teflon (PTFE)
GÖVDE	:	Karbon Çelik, AISI 304
KÜRE	:	AISI 304

TİP : BÇV - FL/DI
(Karbon Çelik / Paslanmaz Çelik)

DN 15 - DN 200 - R1/2" - R4"



CE 0036

ISO 9001



KARBON ÇELİK

PN 16	Ölçü	PN 16 FLANŞLI TL / Adet	PN 40 FLANŞLI TL / Adet	PN 16/40 DIŞLI TL / Adet
DN 15	1/2"	-	3.017 TL	2.558 TL
DN 20	3/4"	-	3.387 TL	2.822 TL
DN 25	1"	-	3.805 TL	3.293 TL
DN 32	1 1/4"	-	5.073 TL	4.204 TL
DN 40	1 1/2"	-	6.406 TL	5.316 TL
DN 50	2"	-	8.880 TL	7.388 TL
DN 65	2 1/2"	9.830 TL	10.922 TL	9.393 TL
DN 80	3"	16.676 TL	17.723 TL	15.477 TL
DN 100	4"	21.429 TL	23.810 TL	20.285 TL
DN 125	5"	32.037 TL	35.597 TL	-
DN 150	6"	56.394 TL	59.935 TL	-
DN 200	8"	104.021 TL	102.575 TL	-

AISI 304 PASLANMAZ ÇELİK

PN 16	Ölçü	FLANŞLI \$ / Adet	DIŞLI \$ / Adet
DN 15	1/2"	289 \$	191 \$
DN 20	3/4"	341 \$	231 \$
DN 25	1"	373 \$	244 \$
DN 32	1 1/4"	413 \$	281 \$
DN 40	1 1/2"	588 \$	428 \$
DN 50	2"	699 \$	473 \$
DN 65	2 1/2"	1.002 \$	649 \$
DN 80	3"	1.311 \$	954 \$
DN 100	4"	1.778 \$	1.290 \$
DN 125	5"	2.693 \$	-
DN 150	6"	5.753 \$	-
DN 200	8"	-	-

LIFT & ÇALPARA ÇEK VANA

BOYUTLAR	:	DIN 15/150;DIN3202-F1 F4(TS EN 558-1)
BAĞLANTILAR	:	DIN 2533-2545 (EN 1092-2)
ÇALIŞMA SICAKLIĞI	:	DIN 2401'e Göre
GÖVDE	:	GG 25 Pik Döküm
DIŞK	:	AISI 420

TİP : BÇV - FL (Pik Döküm)
DN 15 - DN 200



EAC

CE 0036

ISO 9001



LİFT ÇEK VANA

PN 16	FLANŞLI Ölçü	TL / Adet
DN 15	1/2"	2.064 TL
DN 20	3/4"	2.318 TL
DN 25	1"	2.617 TL
DN 32	1 1/4"	3.255 TL
DN 40	1 1/2"	3.926 TL
DN 50	2"	5.150 TL
DN 65	2 1/2"	7.130 TL
DN 80	3"	9.215 TL
DN 100	4"	12.690 TL
DN 125	5"	19.296 TL
DN 150	6"	26.996 TL
DN 200	8"	46.491 TL

ÇALPARA ÇEK VANA

PN 16	FLANŞLI Ölçü	TL / Adet
DN 15	1/2"	
DN 20	3/4"	
DN 25	1"	
DN 32	1 1/4"	
DN 40	1 1/2"	
DN 50	2"	
DN 65	2 1/2"	
DN 80	3"	
DN 100	4"	
DN 125	5"	
DN 150	6"	
DN 200	8"	

FIYAT SORUNUZ

BAĞLANTILAR
ÇALIŞMA SICAKLIĞI
GÖVDE
KLAPE

PN 16; DIN 2533 (EN 1092-2) / PN 40; DIN 2545 (EN 1092-1)
-29° C / +180° C
Pirinç (MS-58) GGG 40 Sfero Döküm AISI 304 Paslanmaz Çelik
AISI 304 Paslanmaz Çelik

TİP : BÇV - D (MS-58) / GGG-40 /
AISI - 304 - DN 15 - DN 250



DİSK ÇEK VANA

PN 16
PRİNÇ/SFERO
TL / Adet

PİRİNÇ

SFERO

Ölçü	TL / Adet
DN 15 1/2"	1.132 TL
DN 20 3/4"	1.277 TL
DN 25 1"	1.567 TL
DN 32 1 1/4"	1.778 TL
DN 40 1 1/2"	2.079 TL
DN 50 2"	3.009 TL
DN 65 2 1/2"	3.857 TL
DN 80 3"	5.389 TL
DN 100 4"	7.413 TL
DN 125 5"	11.202 TL
DN 150 6"	13.429 TL
DN 200 8"	17.132 TL
DN 250 10"	33.003 TL

DİSK ÇEK VANA

PN 40
AISI 304
\$ / Adet

Ölçü	\$ / Adet
DN 15 1/2"	35 \$
DN 20 3/4"	44 \$
DN 25 1"	52 \$
DN 32 1 1/4"	61 \$
DN 40 1 1/2"	82 \$
DN 50 2"	109 \$
DN 65 2 1/2"	154 \$
DN 80 3"	203 \$
DN 100 4"	296 \$
DN 125 5"	-
DN 150 6"	-
DN 200 8"	-
DN 250 10"	-

PİSLİK TUTUCULAR

BOYUTLAR

DIN 3202-F1(TS EN 558-1)

BAĞLANTILAR

PN 16; DIN 2533 (EN 1092-2)

PN 40; DIN 2545 (EN 1092-1)

ÇALIŞMA SICAKLIĞI

-10° C/+300° C / -40° C/+400° C

GÖVDE

PN16; GG 25 / PN 25; GGG 40.3 / PN 40; GS C 25 AISI 304

FİLTRE

Paslanmaz Çelik

TİP: BPT

(Pik Döküm / Sfero Döküm Çelik Döküm
DN 15 - DN 300)



PN 16 PİK DÖKÜM

FLANŞLI
Ölçü TL / Adet

DN 15 1/2"	
DN 20 3/4"	
DN 25 1"	
DN 32 1 1/4"	
DN 40 1 1/2"	
DN 50 2"	
DN 65 2 1/2"	
DN 80 3"	
DN 100 4"	
DN 125 5"	
DN 150 6"	
DN 200 8"	
DN 250 10"	
DN 300 12"	

**FİYAT
SORUNUZ**

PN 25 SFERO DÖKÜM

FLANŞLI
Ölçü TL / Adet

DN 15 1/2"	1.661 TL
DN 20 3/4"	2.024 TL
DN 25 1"	2.402 TL
DN 32 1 1/4"	2.884 TL
DN 40 1 1/2"	3.343 TL
DN 50 2"	4.109 TL
DN 65 2 1/2"	6.329 TL
DN 80 3"	9.060 TL
DN 100 4"	11.969 TL
DN 125 5"	18.400 TL
DN 150 6"	26.158 TL
DN 200 8"	-

PN 40 ÇELİK DÖKÜM

FLANŞLI
Ölçü TL / Adet

DN 15 1/2"	2.408 TL
DN 20 3/4"	2.741 TL
DN 25 1"	3.152 TL
DN 32 1 1/4"	4.013 TL
DN 40 1 1/2"	4.621 TL
DN 50 2"	6.515 TL
DN 65 2 1/2"	10.009 TL
DN 80 3"	12.985 TL
DN 100 4"	17.219 TL
DN 125 5"	24.629 TL
DN 150 6"	32.603 TL
DN 200 8"	-



GÖVDE
İÇ AKSAM
BAĞLANTILAR
ÇALIŞMA SICAKLIĞI
△ P

GGG-40.3
Paslanmaz Çelik
DIN 2533 (EN 1092-2)
+250° C
4.5/10/14 Bar

TİP: BST-S / (GGG-40.3)

DN 15 - DN 50
R1/2" - R2"



BST - S

GG G-40.3

		Ölçü	GG G-40.3	
			FLANŞLI TL / Adet	DİŞLİ TL / Adet
DN	15	1/2"	22.760 TL	19.750 TL
DN	20	3/4"	24.452 TL	21.244 TL
DN	25	1"	29.196 TL	23.614 TL
DN	32	1 1/4"	66.549 TL	57.962 TL
DN	40	1 1/2"	68.266 TL	58.391 TL
DN	50	2"	79.429 TL	70.842 TL

TERMODİNAMİK BUHAR KAPANI (KONDENSTOP) PN 0,25/40

GÖVDE
İÇ AKSAM
BAĞLANTILAR
ÇALIŞMA SICAKLIĞI

Dövme Çelik
Paslanmaz Çelik
DIN 2545 (EN 1092-1)
DIN 2999'a standart Boru Dişli (EN 10226-1)
+400° C

TİP : BST-Y / (Dövme Çelik)

DN 15 - DN 25
R1/2" - R1"



BST - Y

KARBON ÇELİK

		Ölçü	KARBON ÇELİK	
			FLANŞLI TL / Adet	DİŞLİ TL / Adet
DN	15	1/2"	12.494 TL	7.555 TL
DN	20	3/4"	13.248 TL	8.535 TL
DN	25	1"	14.218 TL	8.890 TL

BOYUTLAR

DN 15 / 100; DIN 3202 F1 (TS EN 558-1)

DN 125 / 250; DIN 3202 F5

BAĞLANTILAR

PN 16/40; DIN 2533 - 2545 (EN 1092-1 ve 2)

DIN 2999'a standart Boru Dişli (EN 10226-1)

ASME B 16.11

ÇALIŞMA SICAKLIĞI

-10° C/+180° C-30° C/+250° C

SIZDIRMAZLIK ELEMANLARI

Teflon (PTFE)

GÖVDE

PN 16; DN 15-50 GG-25 Pik Döküm

DN 65-250 Karbon Çelik

AISI 304-AISI 316 Paslanmaz Çelik

GÖZETLEME CAMLARI

Özel olarak Sekurit işlemine tabi tutulmuş, ısı ve basınca dayanıklıdır.

TİP : BAG-FL / DI

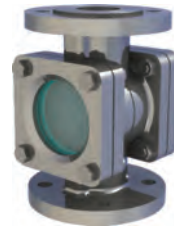
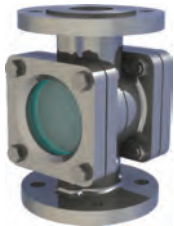
(Pik Döküm - Karbon Çelik)

Paslanmaz Çelik)

DN15 - DN 250
R1/2" - R2


PN 16		PİK DÖKÜM GG25		
		FLANŞLI	DIŞLİ	
DN	Ölçü	TL / Adet	TL / Adet	TL / Adet
DN 15	1/2"	2.080 TL	2.001 TL	
DN 20	3/4"	2.307 TL	2.238 TL	
DN 25	1"	2.760 TL	2.494 TL	
DN 32	1 1/4"	3.460 TL	3.259 TL	
DN 40	1 1/2"	4.122 TL	4.038 TL	
DN 50	2"	5.010 TL	4.801 TL	
DN 65	2 1/2"	8.035 TL	-	
DN 80	3"	10.361 TL	-	
DN 100	4"	16.184 TL	-	
DN 125	5"	24.579 TL	-	
DN 150	6"	38.141 TL	-	
DN 200	8"	68.161 TL	-	
DN 250	10"	117.532 TL	-	

PN 25/40		KARBON ÇELİK		
		FLANŞLI	DIŞLİ	
DN	Ölçü	€ / Adet	€ / Adet	€ / Adet
DN 15	1/2"	228 €	200 €	
DN 20	3/4"	239 €	213 €	
DN 25	1"	253 €	220 €	
DN 32	1 1/4"	313 €	274 €	
DN 40	1 1/2"	346 €	303 €	
DN 50	2"	476 €	420 €	
DN 65	2 1/2"	561 €	-	
DN 80	3"	866 €	-	
DN 100	4"	1.016 €	-	
DN 125	5"	1.666 €	-	
DN 150	6"	1.799 €	-	
DN 200	8"	3.891 €	-	
DN 250	10"	5.335 €	-	



PN 16		AISI 304 PASLANMAZ ÇELİK		
		FLANŞLI	DIŞLİ	
DN	Ölçü	\$ / Adet	\$ / Adet	\$ / Adet
DN 15	1/2"	324 \$	226 \$	
DN 20	3/4"	343 \$	236 \$	
DN 25	1"	353 \$	266 \$	
DN 32	1 1/4"	551 \$	398 \$	
DN 40	1 1/2"	660 \$	490 \$	
DN 50	2"	907 \$	690 \$	
DN 65	2 1/2"	1.022 \$	-	
DN 80	3"	1.524 \$	-	
DN 100	4"	2.240 \$	-	
DN 125	5"	3.022 \$	-	
DN 150	6"	4.286 \$	-	
DN 200	8"	9.717 \$	-	

PN 16		AISI 316 PASLANMAZ ÇELİK		
		FLANŞLI	DIŞLİ	
DN	Ölçü	\$ / Adet	\$ / Adet	\$ / Adet
DN 15	1/2"	405 \$	284 \$	
DN 20	3/4"	430 \$	297 \$	
DN 25	1"	463 \$	348 \$	
DN 32	1 1/4"	720 \$	519 \$	
DN 40	1 1/2"	864 \$	641 \$	
DN 50	2"	1.188 \$	906 \$	
DN 65	2 1/2"	1.337 \$	-	
DN 80	3"	1.996 \$	-	
DN 100	4"	2.934 \$	-	
DN 125	5"	3.957 \$	-	
DN 150	6"	5.611 \$	-	
DN 200	8"	12.725 \$	-	



**BOYUTLAR
BAĞLANTILAR**

DIN 3202 F1 (TS EN 558-1)
DIN 2545 (EN 1092-1)
DIN 2999'a göre standart Boru Dişli (EN 10226-1)
-29° C / +250° C
Metal Metaledir. Boğaz sızdırmazlık:Teflon (PTFE)
Karbon Çelik; AISI 304 Paslanmaz Çelik
AISI 304 Paslanmaz Çelik

**ÇALIŞMA SICAKLIĞI
SIZDIRMAZLIK ELAMANLARI
GÖVDE
VANA İĞNESİ**

TİP : BİV-FL/DI
(Karbon Çelik / Paslanmaz Çelik)
DN 15 - DN 50
R1/2" - R2



**PN
250**

KARBON ÇELİK

DN	Ölçü	FLANŞLI	
		TL / Adet	DIŞLI TL / Adet
DN 10	1/4"	-	1.648 TL
DN 12	3/8"	-	1.648 TL
DN 15	1/2"	4.519 TL	1.738 TL
DN 20	3/4"	5.277 TL	2.107 TL
DN 25	1"	6.298 TL	2.665 TL
DN 32	1 1/4"	8.922 TL	5.036 TL
DN 40	1 1/2"	11.429 TL	6.555 TL
DN 50	2"	12.537 TL	7.312 TL

**PN
250**

AISI 304 PASLANMAZ ÇELİK

DN	Ölçü	FLANŞLI	
		\$ / Adet	DIŞLI \$ / Adet
DN 10	1/4"	-	127 \$
DN 12	3/8"	-	127 \$
DN 15	1/2"	280 \$	132 \$
DN 20	3/4"	387 \$	161 \$
DN 25	1"	482 \$	216 \$
DN 32	1 1/4"	629 \$	298 \$
DN 40	1 1/2"	751 \$	375 \$
DN 50	2"	927 \$	493 \$

PN 16 KAUÇUK KOMPANSATÖR

BOYUTLAR

BAĞLANTILAR

ÇALIŞMA SICAKLIĞI

KULLANIM ALANLARI ÖRNEKLER

TS 10879
DIN 2533 (EN 1092-2)
+90° C
Isıtma, Havalandırma, Klima,
Endüstriyel Sistemler v.b.

TİP : BLK

DN 40 - DN 300



**PN
16**

**FLANŞLI
Ölçü**

**FLANŞLI
GGG-40.3**

**FLANŞLI
ST-37**

DN	Ölçü	TL / Adet	TL / Adet
DN 32	1 1/4"	2.333 TL	3.835 TL
DN 40	1 1/2"	2.566 TL	4.538 TL
DN 50	2"	3.172 TL	5.871 TL
DN 65	2 1/4"	3.965 TL	7.008 TL
DN 80	3"	4.665 TL	8.311 TL
DN 100	4"	5.598 TL	9.233 TL
DN 125	5"	7.278 TL	11.572 TL
DN 150	6"	8.631 TL	15.444 TL
DN 200	8"	12.363 TL	22.500 TL
DN 250	10"	17.868 TL	30.885 TL
DN 300	12"	26.685 TL	51.810 TL



T°P : BKV-FL/DI
(Paslanmaz Çelik)
DN 15 - DN 250
R1/2" - R4"

Redüksiyon Geçişli / Tam Geçişli



BOYUTLAR
BAĞLANTILAR

ÇALIŞMA SICAKLIĞI
KULLANIM ALANLARI ÖRNEKLER

SIZDIRMAZLIK ELEMANLARI
GÖVDE
KÜRE

TS EN 558-1

DIN 2533- 2545 [EN 1092 - 1 ve 2]

DIN 2999'a standart Boru Dişli [EN 10226 -1]

-30° C / +180° C

Su, Sıcak Su, Buhar, Basıncılı Hava
ve Yanıcı olamayan Gazlar vb...

Teflon (PTFE), Viton O-Ring

AISI 304- AISI 316 Paslanmaz Çelik

AISI 304- AISI 316 Paslanmaz Çelik



PN 16	TAM GEÇİŞLİ Ölçü		AISİ 304	
	FLAŞLI \$ / Adet	Dişli \$ / Adet	FLAŞLI \$ / Adet	Dişli \$ / Adet
DN 15	1/2"	297 \$	158 \$	
DN 20	3/4"	353 \$	174 \$	
DN 25	1"	395 \$	204 \$	
DN 32	1 1/4"	425 \$	268 \$	
DN 40	1 1/2"	609 \$	337 \$	
DN 50	2"	761 \$	436 \$	
DN 65	2 1/2"	1.027 \$	646 \$	
DN 80	3"	1.579 \$	880 \$	
DN 100	4"	2.050 \$	1.311 \$	
DN 125	5"	3.200 \$		
DN 150	6"	5.108 \$		
DN 200	8"	10.825 \$		

Not : PN 40 Sınıfı
İçin Fiyat Sorunuz

PN 16	TAM GEÇİŞLİ Ölçü		AISİ 316	
	FLAŞLI \$ / Adet	Dişli \$ / Adet	FLAŞLI \$ / Adet	Dişli \$ / Adet
DN 15	1/2"	348 \$	219 \$	
DN 20	3/4"	428 \$	265 \$	
DN 25	1"	487 \$	305 \$	
DN 32	1 1/4"	533 \$	373 \$	
DN 40	1 1/2"	712 \$	496 \$	
DN 50	2"	895 \$	632 \$	
DN 65	2 1/2"	1.327 \$	918 \$	
DN 80	3"	1.977 \$	1.298 \$	
DN 100	4"	2.609 \$	1.855 \$	
DN 125	5"	3.804 \$	-	
DN 150	6"	6.612 \$	-	
DN 200	8"	14.459 \$	-	

BOYUTLAR
BAĞLANTILAR
ÇALIŞMA SICAKLIĞI
GÖVDE
KÜRE
KULLANIM ALANLARI ÖRNEKLER

TS EN 558-1
PN 16; DIN 2532 EN-1092-1
+250° C
Karbon Çelik / AISI 304- AISI 316
1.4021 / 1.4304 / 1.4404
Asfalt, Çikolata, Deterjan V.b.

TİP : BKV-CEK
(Karbon Çelik - Paslanmaz Çelik
DN 15 - DN 150 / Tam Geçişli



PN 16	KARBON ÇELİK		TL / Adet
	Ölçü	TL / Adet	
DN 15	1/2"	5.088 TL	
DN 20	3/4"	5.677 TL	
DN 25	1"	6.427 TL	
DN 32	1 1/4"	7.402 TL	
DN 40	1 1/2"	9.008 TL	
DN 50	2"	11.403 TL	
DN 65	2 1/2"	14.919 TL	
DN 80	3"	18.995 TL	
DN 100	4"	26.969 TL	
DN 125	5"	54.300 TL	
DN 150	6"	97.343 TL	

PN 16	PASLANMAZ ÇELİK		\$ / Adet	\$ / Adet
	Ölçü	AISI 304 \$ / Adet		
DN 15	1/2"	236 \$	273 \$	
DN 20	3/4"	284 \$	333 \$	
DN 25	1"	357 \$	430 \$	
DN 32	1 1/4"	510 \$	665 \$	
DN 40	1 1/2"	635 \$	835 \$	
DN 50	2"	956 \$	1.287 \$	
DN 65	2 1/2"	1.343 \$	1.816 \$	
DN 80	3"	1.871 \$	2.412 \$	
DN 100	4"	2.857 \$	3.807 \$	
DN 125	5"	4.135 \$	5.040 \$	
DN 150	6"	7.564 \$	8.653 \$	



BOYUTLAR

DN 15/100; DIN 3202-F1/TS EN 558-1
DN 125/150; DIN 3202-F5

BAĞLANTILAR

DIN 2533 - 2545 (EN 1092-1ve 2) DIN 2999'a
standart Boru Dişli (EN 10226-1) ASME B 16.11
-30°C / + 180°C

ÇALIŞMA SICAKLIĞI

KULLANIM ALANLARI ÖRNEKLER

SIZDIRMAZLIK ELEMANLARI

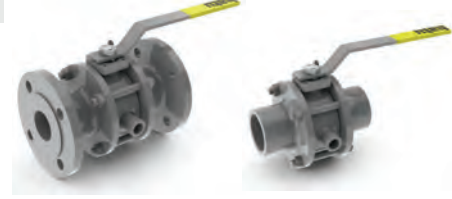
GÖVDE

KÜRE

Asfalt, Çikolata, Deterjan v.b.
Teflon (PTFE), Viton O-Ring
ASTM A 216 WCB Hassas Çelik Döküm
AISI 304- Paslanmaz Çelik
1.4021 / 1.4304 / 1.4404

TİP : BKV-CEK

(Karbon Çelik - Paslanmaz Çelik
DN 15 - DN 150 / R1/2" - R4" Tam Geçişli



PN 16	TAM GEÇİŞLİ		KARBON ÇELİK	
	Ölçü		FLANŞLI TL / Adet	Dişli TL / Adet
DN 15	1/2"	5.379 TL	4.250 TL	
DN 20	3/4"	6.096 TL	4.704 TL	
DN 25	1"	7.018 TL	5.613 TL	
DN 32	1 1/4"	8.939 TL	6.789 TL	
DN 40	1 1/2"	11.168 TL	8.632 TL	
DN 50	2"	13.949 TL	11.954 TL	
DN 65	2 1/2"	18.113 TL	16.299 TL	
DN 80	3"	27.512 TL	24.706 TL	
DN 100	4"	37.661 TL	33.726 TL	
DN 125	5"	60.314 TL	-	
DN 150	6"	104.279 TL	-	

PN 16	TAM GEÇİŞLİ		PASLANMAZ ÇELİK AISI 304	
	Ölçü		FLANŞLI \$ / Adet	Dişli \$ / Adet
DN 15	1/2"	437 \$	265 \$	
DN 20	3/4"	517 \$	289 \$	
DN 25	1"	549 \$	343 \$	
DN 32	1 1/4"	685 \$	452 \$	
DN 40	1 1/2"	834 \$	517 \$	
DN 50	2"	1.048 \$	670 \$	
DN 65	2 1/2"	1.506 \$	990 \$	
DN 80	3"	2.089 \$	1.350 \$	
DN 100	4"	3.008 \$	2.014 \$	
DN 125	5"	4.425 \$	-	
DN 150	6"	7.492 \$	-	

3 YOLLU " L -TİPİ" CEKETLİ KÜRESEL VANALAR



BOYUTLAR

DN 15/100; DIN 3202-F1/TS EN 558-1
DN 125/150; DIN 3202-F5

BAĞLANTILAR

DIN 2533 - 2545 (EN 1092-1ve 2)
DIN 2999 Boru Dişli (EN 10226-1)/ASME B 16.11
-29°C / + 180°C

ÇALIŞMA SICAKLIĞI

KULLANIM ALANLARI ÖRNEKLER

SIZDIRMAZLIK ELEMANLARI

GÖVDE

KÜRE

Asfalt, Çikolata, Deterjan v.b.
Teflon (PTFE), Viton O-Ring
ASTM A 216 WCB/AISI 304- Paslanmaz Çelik
1.4021 / 1.4304 / 1.4404

TİP : BKV-CEK

(Karbon Çelik - Paslanmaz Çelik)
D15 - DN 200

R1/2" - R4"

Redüksiyon Geçişli / Tam Geçişli



PN 16	TAM GEÇİŞLİ		KARBON ÇELİK	
	Ölçü		FLANŞLI TL / Adet	Dişli TL / Adet
DN 15	1/2"	9.265 TL	6.700 TL	
DN 20	3/4"	10.437 TL	7.665 TL	
DN 25	1"	11.993 TL	8.882 TL	
DN 32	1 1/4"	15.780 TL	11.204 TL	
DN 40	1 1/2"	20.965 TL	14.878 TL	
DN 50	2"	26.119 TL	20.588 TL	
DN 65	2 1/2"	33.961 TL	28.042 TL	
DN 80	3"	47.464 TL	39.103 TL	
DN 100	4"	70.645 TL	57.207 TL	
DN 125	5"	113.161 TL	-	
DN 150	6"	195.623 TL	-	

PN 16	TAM GEÇİŞLİ		PASLANMAZ ÇELİK AISI 304	
	Ölçü		FLANŞLI \$ / Adet	Dişli \$ / Adet
DN 15	1/2"	890 \$	507 \$	
DN 20	3/4"	1.058 \$	553 \$	
DN 25	1"	1.135 \$	659 \$	
DN 32	1 1/4"	1.397 \$	786 \$	
DN 40	1 1/2"	1.706 \$	993 \$	
DN 50	2"	2.139 \$	1.283 \$	
DN 65	2 1/2"	3.073 \$	1.899 \$	
DN 80	3"	4.265 \$	2.583 \$	
DN 100	4"	6.147 \$	3.855 \$	
DN 125	5"	9.039 \$	-	
DN 150	6"	15.300 \$	-	

BOYUTLAR

 DN 15/100; DN 3202-F1/TS EN 558-1
 DN 125/200; DN 3202 - F5

BAĞLANTILAR

 DIN 2533 - 2545 (EN 1092-1ve 2)
 DIN 2999'a standart Boru Dişli (EN 10226-1)
 ASME B 16.11

ÇALIŞMA SICAKLIĞI

-29° C / +180° C

KULLANIM ALANLARI ÖRNEKLER

 Su, Sıcak Su, Buhar, Basıncılı Hava,
 Fuel-Oil, Yanıcı Olmayan Gazlar.

SIZDIRMAZLIK ELEMANLARI

 Teflon (PTFE), Viton O-Ring
 ASTM A 216 WCB Hassas Çelik Döküm / Karbon Çelik
 1.4021 / 1.4304 / 1.4404

TİP : BKV-3Y-L
(Karbon Çelik)
DN 15 - DN 200
R1/2" - R4"


PN 16	KARBON ÇELİK			
	TAM GEÇİŞLİ Ölçü	FLAŞLI TL / Adet	Dişli TL / Adet	
DN 15	1/2"	6.831 TL	5.162 TL	
DN 20	3/4"	7.687 TL	5.906 TL	
DN 25	1"	8.837 TL	6.831 TL	
DN 32	1 1/4"	11.790 TL	8.657 TL	
DN 40	1 1/2"	15.397 TL	11.429 TL	
DN 50	2"	19.184 TL	15.836 TL	
DN 65	2 1/2"	24.931 TL	21.582 TL	
DN 80	3"	34.847 TL	30.073 TL	
DN 100	4"	51.871 TL	44.612 TL	
DN 125	5"	83.110 TL	-	
DN 150	6"	143.665 TL	-	

PN 40	KARBON ÇELİK			
	TAM GEÇİŞLİ Ölçü	FLAŞLI TL / Adet	Dişli TL / Adet	
DN 15	1/2"	7.777 TL	6.199 TL	
DN 20	3/4"	8.859 TL	7.079 TL	
DN 25	1"	10.122 TL	8.161 TL	
DN 32	1 1/4"	13.548 TL	10.392 TL	
DN 40	1 1/2"	17.674 TL	13.706 TL	
DN 50	2"	22.101 TL	18.990 TL	
DN 65	2 1/2"	28.711 TL	25.881 TL	
DN 80	3"	40.075 TL	36.057 TL	
DN 100	4"	59.648 TL	53.513 TL	
DN 125	5"	95.532 TL	-	
DN 150	6"	165.204 TL	-	



PN 16	AISI 304			
	TAM GEÇİŞLİ Ölçü	FLAŞLI \$ / Adet	Dişli \$ / Adet	
DN 15	1/2"	642 \$	386 \$	
DN 20	3/4"	754 \$	422 \$	
DN 25	1"	829 \$	502 \$	
DN 32	1 1/4"	917 \$	600 \$	
DN 40	1 1/2"	1.229 \$	757 \$	
DN 50	2"	1.541 \$	978 \$	
DN 65	2 1/2"	2.213 \$	1.448 \$	
DN 80	3"	3.071 \$	1.971 \$	
DN 100	4"	4.427 \$	2.944 \$	
DN 125	5"	6.511 \$	-	
DN 150	6"	10.917 \$	-	
DN 200	8"	-	-	
DN 250	10"	-	-	
DN 300	12"	-	-	

PN 16	AISI 316			
	TAM GEÇİŞLİ Ölçü	FLAŞLI \$ / Adet	Dişli \$ / Adet	
DN 15	1/2"	790 \$	566 \$	
DN 20	3/4"	970 \$	681 \$	
DN 25	1"	1.169 \$	801 \$	
DN 32	1 1/4"	1.230 \$	880 \$	
DN 40	1 1/2"	1.610 \$	1.169 \$	
DN 50	2"	2.028 \$	1.489 \$	
DN 65	2 1/2"	3.003 \$	2.161 \$	
DN 80	3"	4.477 \$	3.055 \$	
DN 100	4"	5.911 \$	4.365 \$	
DN 125	5"	8.618 \$	-	
DN 150	6"	14.836 \$	-	
DN 200	8"	-	-	
DN 250	10"	-	-	
DN 300	12"	-	-	



BOYUTLAR BAĞLANTILAR

DN 15/100; DN 3202-F1/TS EN 558-1 DN 125/200; DN 3202 - F5
DIN 2533 - 2545 [EN 1092-1ve 2]
DIN 2999'a standart Boru Dişli [EN 10226-1] ASME B 16.11

ÇALIŞMA SICAKLIĞI

-29° C / +180° C

KULLANIM ALANLARI ÖRNEKLER

Su, Sıcak Su, Buhar, Basınçlı Hava,
Fuel-Oil, Yanıcı Olmayan Gazlar.

SIZDIRMAZLIK ELEMANLARI

Teflon (PTFE), Viton O-Ring

GÖVDE

ASTM A 216 WCB Hassas Çelik Döküm / Karbon Çelik
1.4021 / 1.4304 / 1.4404

KÜRE

TİP : BKV -3Y-T
(Karbon Çelik - Paslanmaz Çelik)

D15 - DN 150

R1/2" - R4"

Tam Geçişli



CE 0036

ISO 9001



PN 16	KARBON ÇELİK		
	TAM GEÇİŞLİ Ölçü	FLANŞLI TL / Adet	Dişli TL / Adet
DN 15	1/2"	10.325 TL	7.786 TL
DN 20	3/4"	11.677 TL	8.868 TL
DN 25	1"	13.391 TL	10.280 TL
DN 32	1 1/4"	17.877 TL	13.079 TL
DN 40	1 1/2"	23.310 TL	17.243 TL
DN 50	2"	29.122 TL	23.873 TL
DN 65	2 1/2"	37.785 TL	32.552 TL
DN 80	3"	52.821 TL	48.490 TL
DN 100	4"	78.638 TL	71.935 TL
DN 125	5"	130.919 TL	-
DN 150	6"	223.751 TL	-

PN 40	KARBON ÇELİK		
	TAM GEÇİŞLİ Ölçü	FLANŞLI TL / Adet	Dişli TL / Adet
DN 15	1/2"	12.196 TL	9.597 TL
DN 20	3/4"	13.819 TL	10.938 TL
DN 25	1"	15.825 TL	12.679 TL
DN 32	1 1/4"	21.123 TL	16.725 TL
DN 40	1 1/2"	27.570 TL	21.312 TL
DN 50	2"	34.112 TL	29.486 TL
DN 65	2 1/2"	44.763 TL	40.217 TL
DN 80	3"	62.521 TL	58.161 TL
DN 100	4"	93.091 TL	86.295 TL
DN 125	5"	154.705 TL	-
DN 150	6"	266.332 TL	-



PN 16	AISI 304		
	TAM GEÇİŞLİ Ölçü	FLANŞLI \$ / Adet	Dişli \$ / Adet
DN 15	1/2"	904 \$	546 \$
DN 20	3/4"	1.071 \$	618 \$
DN 25	1"	1.212 \$	708 \$
DN 32	1 1/4"	1.446 \$	927 \$
DN 40	1 1/2"	1.937 \$	1.169 \$
DN 50	2"	2.474 \$	1.513 \$
DN 65	2 1/2"	3.388 \$	2.237 \$
DN 80	3"	4.701 \$	3.048 \$
DN 100	4"	6.776 \$	4.549 \$
DN 125	5"	10.257 \$	-
DN 150	6"	17.368 \$	-

PN 16	AISI 316		
	TAM GEÇİŞLİ Ölçü	FLANŞLI \$ / Adet	Dişli \$ / Adet
DN 15	1/2"	1.088 \$	783 \$
DN 20	3/4"	1.339 \$	924 \$
DN 25	1"	1.559 \$	1.063 \$
DN 32	1 1/4"	1.904 \$	1.362 \$
DN 40	1 1/2"	2.512 \$	1.804 \$
DN 50	2"	3.287 \$	2.300 \$
DN 65	2 1/2"	4.622 \$	3.339 \$
DN 80	3"	6.923 \$	4.723 \$
DN 100	4"	9.137 \$	6.749 \$
DN 125	5"	13.320 \$	-
DN 150	6"	23.153 \$	-

BOYUTLAR
BAĞLANTILAR
ÇALIŞMA SICAKLIĞI
SIZDIRMAZLIK ELEMANLARI
GÖVDE
KÜRE

DN 15/150 - BS 6755 (ISO 10497)
 DN 2545 - 2635 (EN 1092-1)
 -29° C / + 250° C
 Teflon (PTFE), Burgman,Viton O-Ring
 ASTM A 105 Dövme Çelik
 AISI 304 - AISI 316 Paslanmaz Çelik
 1.4086/1.4301/1.4401

TİP : BBTKV-F5
 (Karbon Çelik - Paslanmaz Çelik)

DN 15 - DN 150
R1/2" - R4"



PN 40	TEK ETKİLİ KARBON ÇELİK		
	FLANŞLI Ölçü	TAM. GEÇ. € / Adet	
DN 15	1/2"	215 €	
DN 20	3/4"	253 €	
DN 25	1"	264 €	
DN 32	1¼"	363 €	
DN 40	1½"	398 €	
DN 50	2"	557 €	
DN 65	2½"	614 €	
DN 80	3"	1.078 €	
DN 100	4"	1.774 €	
DN 125	5"	3.653 €	
DN 150	6"	7.479 €	

PN 40	ÇİFT ETKİLİ KARBON ÇELİK		
	FLANŞLI Ölçü	TAM. GEÇ. € / Adet	
DN 15	1/2"	197 €	
DN 20	3/4"	250 €	
DN 25	1"	261 €	
DN 32	1¼"	279 €	
DN 40	1½"	373 €	
DN 50	2"	417 €	
DN 65	2½"	565 €	
DN 80	3"	715 €	
DN 100	4"	1.055 €	
DN 125	5"	2.073 €	
DN 150	6"	4.397 €	



PN 40	TEK ETKİLİ PASLANMAZ ÇELİK			
	FLANŞLI Ölçü	AISI 304 € / Adet	AISI 316 € / Adet	
DN 15	1/2"	252 €	269 €	
DN 20	3/4"	304 €	327 €	
DN 25	1"	337 €	369 €	
DN 32	1¼"	485 €	556 €	
DN 40	1½"	556 €	649 €	
DN 50	2"	821 €	976 €	
DN 65	2½"	1.002 €	1.223 €	
DN 80	3"	1.753 €	2.058 €	
DN 100	4"	2.844 €	3.385 €	
DN 125	5"	4.838 €	5.353 €	
DN 150	6"	8.911 €	9.531 €	

PN 40	ÇİFT ETKİLİ PASLANMAZ ÇELİK			
	FLANŞLI Ölçü	AISI 304 € / Adet	AISI 316 € / Adet	
DN 15	1/2"	234 €	250 €	
DN 20	3/4"	301 €	324 €	
DN 25	1"	334 €	366 €	
DN 32	1¼"	402 €	472 €	
DN 40	1½"	530 €	623 €	
DN 50	2"	681 €	835 €	
DN 65	2½"	953 €	1.174 €	
DN 80	3"	1.389 €	1.695 €	
DN 100	4"	2.125 €	2.666 €	
DN 125	5"	3.258 €	3.773 €	
DN 150	6"	5.829 €	6.449 €	



BOYUTLAR

DN 15/100; DIN 3202-F1/ TS EN 558-1
DN 125 / 150; DIN 3202-F5

BAĞLANTILAR

DIN 2533 - 2545 (EN 1092-1 ve 2)
DIN 2999'a standart Boru Dişli (EN 10226-1)
ASME B 16.11

ÇALIŞMA SICAKLIĞI

-29° C / + 180° C

SIZDIRMAZLIK ELEMANLARI

Teflon (PTFE), Viton O-Ring
GG 25 Pik Döküm / GGG 40.3 Sfero Döküm
ASTM A 216 WCB Hassas Çelik Döküm

GÖVDE

AISI 304/316 Paslanmaz Çelik
1.4086/1.4301/1.4401

TİP : BKV

(Pik Döküm - Sfero Döküm)
Karbon Çelik / Paslanmaz Çelik
DN 15 - DN 150
R1/2" - R4"



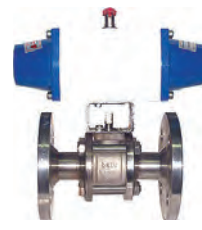
CE 0036

ISO 9001



PN 16	(TAM GEÇİŞLİ) PİK DÖKÜM			
	Ölçü	FLANŞLI € / Adet	DİŞLİ € / Adet	
DN 15	1/2"	186 €	-	
DN 20	3/4"	226 €	-	
DN 25	1"	240 €	-	
DN 32	1 1/4"	336 €	-	
DN 40	1 1/2"	354 €	-	
DN 50	2"	508 €	-	
DN 65	2 1/2"	547 €	-	
DN 80	3"	942 €	-	
DN 100	4"	1.340 €	-	
DN 125	5"	2.274 €	-	
DN 150	6"	4.289 €	-	

PN 25/40	(TAM GEÇİŞLİ) SFERO DÖKÜM			
	Ölçü	FLANŞLI € / Adet	DİŞLİ € / Adet	
DN 15	1/2"	195 €	182 €	
DN 20	3/4"	237 €	221 €	
DN 25	1"	255 €	231 €	
DN 32	1 1/4"	354 €	330 €	
DN 40	1 1/2"	382 €	344 €	
DN 50	2"	547 €	485 €	
DN 65	2 1/2"	602 €	531 €	
DN 80	3"	1.015 €	951 €	
DN 100	4"	1.661 €	1.614 €	
DN 125	5"	3.211 €	-	
DN 150	6"	5.695 €	-	



PN 40	(TAM GEÇİŞLİ) KARBON ÇELİK			
	Ölçü	FLANŞLI € / Adet	DİŞLİ € / Adet	
DN 15	1/2"	231 €	208 €	
DN 20	3/4"	273 €	247 €	
DN 25	1"	287 €	258 €	
DN 32	1 1/4"	405 €	360 €	
DN 40	1 1/2"	449 €	394 €	
DN 50	2"	621 €	568 €	
DN 65	2 1/2"	696 €	640 €	
DN 80	3"	1.139 €	1.060 €	
DN 100	4"	1.892 €	1.771 €	
DN 125	5"	3.563 €	-	
DN 150	6"	6.466 €	-	

PN 16	(TAM GEÇİŞLİ) PASL. ÇELİK AISI 304			
	Ölçü	FLANŞLI € / Adet	DİŞLİ € / Adet	
DN 15	1/2"	353 €	266 €	
DN 20	3/4"	421 €	307 €	
DN 25	1"	429 €	333 €	
DN 32	1 1/4"	580 €	461 €	
DN 40	1 1/2"	690 €	515 €	
DN 50	2"	915 €	704 €	
DN 65	2 1/2"	1.151 €	863 €	
DN 80	3"	1.766 €	1.354 €	
DN 100	4"	2.243 €	1.682 €	
DN 125	5"	3.507 €	-	
DN 150	6"	6.362 €	-	

**BOYUTLAR
BAĞLANTILAR**

DN 15/100; DIN 3202-F1/TS EN 558-1 DN 125 / 200; DIN 3202-F5
DIN 2533 - 2545 (EN 1092-1 ve 2) DIN 2999'a standart Boru Dişli (EN 10226-1)
ASME B 16.11

**ÇALIŞMA SICAKLIĞI
SIZDIRMAZLIK ELEMANRI
GÖVDE**

-29° C / + 180o C
Teflon (PTFE), Viton O-Ring
GG-25 Pik GGG 40.3 Sfero Döküm ASTM A 216 WCB Hassas Çelik Döküm

KÜRE

AISI 304/316 Paslanmaz Çelik
1.4086/1.4301/1.4401

TİP : BKV
(Pik Dkm - Sfero Dkm
Karbon Çelik - Paslanmaz Çelik)
DN 15 - DN 200
R1/2" - R4"


PN 16 (TAM GEÇİŞLİ) PİK DÖKÜM

DN	Ölçü	FLANŞLI € / Adet	DİŞLİ € / Adet
DN 15	1/2"	168 €	-
DN 20	3/4"	223 €	-
DN 25	1"	237 €	-
DN 32	1¼"	252 €	-
DN 40	1½"	328 €	-
DN 50	2"	368 €	-
DN 65	2½"	498 €	-
DN 80	3"	579 €	-
DN 100	4"	843 €	-
DN 125	5"	1.437 €	-
DN 150	6"	2.339 €	-
DN 200	8"	4.773 €	-

PN 25 (TAM GEÇİŞLİ) SFERO DÖKÜM

DN	Ölçü	FLANŞLI € / Adet	DİŞLİ € / Adet
DN 15	1/2"	177 €	163 €
DN 20	3/4"	234 €	218 €
DN 25	1"	252 €	227 €
DN 32	1¼"	270 €	246 €
DN 40	1½"	356 €	318 €
DN 50	2"	406 €	345 €
DN 65	2½"	553 €	482 €
DN 80	3"	652 €	588 €
DN 100	4"	942 €	895 €
DN 125	5"	1.631 €	-
DN 150	6"	2.617 €	-
DN 200	8"	5.185 €	-


PN 40 (TAM GEÇİŞLİ) KARBON ÇELİK

DN	Ölçü	FLANŞLI € / Adet	DİŞLİ € / Adet
DN 15	1/2"	212 €	189 €
DN 20	3/4"	270 €	244 €
DN 25	1"	284 €	255 €
DN 32	1¼"	321 €	276 €
DN 40	1½"	423 €	368 €
DN 50	2"	481 €	427 €
DN 65	2½"	647 €	591 €
DN 80	3"	776 €	696 €
DN 100	4"	1.173 €	1.052 €
DN 125	5"	1.983 €	-
DN 150	6"	3.388 €	-
DN 200	8"	6.429 €	-

PN 16 (TAM GEÇİŞLİ) PASL. ÇELİK AISI 304

DN	Ölçü	FLANŞLI € / Adet	DİŞLİ € / Adet
DN 15	1/2"	334 €	247 €
DN 20	3/4"	418 €	304 €
DN 25	1"	426 €	330 €
DN 32	1¼"	496 €	377 €
DN 40	1½"	664 €	489 €
DN 50	2"	774 €	563 €
DN 65	2½"	1.102 €	814 €
DN 80	3"	1.403 €	991 €
DN 100	4"	2.055 €	1.495 €
DN 125	5"	3.194 €	-
DN 150	6"	5.402 €	-
DN 200	8"	11.249 €	-



ÖLÇÜLER

YEDEK PARÇALAR		15 1/2"	20 3/4"	25 1"	32 1 1/4"	40 1 1/2"	50 2"	65 2 1/2"	80 3"	100 4"	125 5"	150 6"	200 8"
KÜRESEL VANALAR	KÜRE (CrNi AISI 304)	690 TL	712 TL	949 TL	1.250 TL	1.854 TL	2.436 TL	3.406 TL	6.381 TL	10.456 TL	17.808 TL	26.410 TL	30.764 TL
	KÜRE HAREKET MİLİ (CrNi AISI 304)	496 TL	496 TL	496 TL	496 TL	949 TL	949 TL	1.444 TL	1.444 TL	1.681 TL	1.681 TL	2.307 TL	2.307 TL
	KÜRE CONTASI (TEFLON)TK.	323 TL	323 TL	409 TL	474 TL	539 TL	884 TL	1.035 TL	1.661 TL	2.004 TL	4.311 TL	4.829 TL	8.817 TL
	GÖVDE CONTASI (TEFLON)TK.	237 TL	237 TL	367 TL	409 TL	491 TL	646 TL	754 TL	819 TL	992 TL	2.070 TL	3.104 TL	6.791 TL
	KÜR. HAR. MİLİ CONTASI (TEFLON)TK.	194 TL	194 TL	194 TL	194 TL	259 TL	259 TL	367 TL	367 TL	496 TL	496 TL	1.121 TL	1.402 TL
	BASKI TAPASI PİRİNÇ-PAS. ÇEL.)	259 TL	259 TL	259 TL	259 TL	496 TL	496 TL	626 TL	626 TL	1.250 TL	1.250 TL	1.466 TL	1.918 TL
	HAREKET KOLU (KARBON ÇELİK)	409 TL	409 TL	409 TL	409 TL	474 TL	474 TL	776 TL	776 TL	1.294 TL	1.294 TL	2.091 TL	0 TL
GLOB VANALAR	KLAPE (Disk)	539 TL	539 TL	798 TL	819 TL	1.229 TL	1.509 TL	1.811 TL	2.177 TL	3.902 TL	4.592 TL	5.325 TL	8.192 TL
	HAREKET MİLİ (Paslanmaz Çelik)	871 TL	871 TL	1.127 TL	1.127 TL	1.563 TL	1.563 TL	2.587 TL	2.945 TL	5.354 TL	6.044 TL	6.481 TL	10.373 TL
	MİL RİNG TAKIMI (Grafit)	230 TL	230 TL	282 TL	461 TL	641 TL	768 TL	973 TL	1.049 TL	1.383 TL	1.537 TL	1.921 TL	2.049 TL
	SALMASTRA BASKI	154 TL	154 TL	205 TL	205 TL	359 TL	359 TL	487 TL	539 TL	1.050 TL	1.229 TL	1.229 TL	1.741 TL
	VOLAN	563 TL	563 TL	615 TL	615 TL	743 TL	794 TL	1.127 TL	1.383 TL	1.563 TL	1.921 TL	2.202 TL	3.611 TL
	KAPAK CONTASI	109 TL	109 TL	129 TL	129 TL	168 TL	196 TL	251 TL	280 TL	455 TL	509 TL	589 TL	723 TL
	CİVATA (T Başlı)	154 TL	154 TL	179 TL	179 TL	282 TL	282 TL	282 TL	359 TL	691 TL	794 TL	794 TL	1.383 TL
ÇEK VANALAR	KÜRE (CrNi AISI 304)	876 TL	876 TL	1.033 TL	1.033 TL	2.067 TL	2.598 TL	3.850 TL	6.199 TL	10.956 TL	18.281 TL	27.265 TL	0 TL
	KÜRE CONTASI (PTFE)	251 TL	251 TL	313 TL	376 TL	532 TL	689 TL	751 TL	814 TL	940 TL	2.098 TL	3.130 TL	0 TL
	GÖVDE CONTASI (PTFE)	197 TL	197 TL	229 TL	251 TL	313 TL	376 TL	408 TL	469 TL	689 TL	1.252 TL	1.846 TL	0 TL
	BASKI YAYI (CrNi)	197 TL	197 TL	197 TL	197 TL	229 TL	229 TL	251 TL	282 TL	438 TL	720 TL	876 TL	0 TL
PISLIK TUTUCULAR	FİLTRE PN 16 (CrNi)	252 TL	313 TL	355 TL	455 TL	611 TL	754 TL	1.380 TL	1.636 TL	2.191 TL	3.188 TL	4.724 TL	8.503 TL
	FİLTRE PN 25/40 (CrNi)	535 TL	687 TL	782 TL	1.002 TL	1.344 TL	1.661 TL	3.039 TL	3.602 TL	4.822 TL	7.010 TL	10.393 TL	0 TL
	FİLTRE TAPASI (K.Ç.)	229 TL	229 TL	307 TL	438 TL	501 TL	751 TL	0 TL	0 TL	0 TL	0 TL	0 TL	0 TL
AKIŞ GÖSTERGESİ	GÖZETLEME CAMI (Sodalime)	689 TL	689 TL	720 TL	783 TL	783 TL	1.127 TL	1.440 TL	1.440 TL	2.849 TL	2.849 TL	3.264 TL	5.183 TL
	SIZDIRMAZLIK CONTASI (PTFE)	146 TL	146 TL	209 TL	209 TL	273 TL	339 TL	499 TL	499 TL	798 TL	798 TL	1.451 TL	1.535 TL

NOT : (1) TAM GEÇİŞLİ KÜRESEL VANA YEDEK PARÇA FİYATLARI İÇİN BİR ÜST ÇAPA BAKINIZ
(2) FİRMAMIZ HER AN FİYAT DEĞİŞTİRME HAKKINA SAHİPTİR.
(3) FİYATLARIMIZA KDV. DAHİL DEĞİLDİR.



(* Sahip olduğumuz tüm sertifikalara sitemizde bulunan

sertifikalar sayfasından ulaşabilirsiniz.



TÜRK STANDARLARI ENSTİTÜSÜ
TÜRK STANDARLARINA UYGUNLUK BELGESİ
TURKISH STANDARDS INSTITUTION
CERTIFICATE OF CONFORMITY TO TURKISH STANDARDS

TR 4819

BAŞTAN MAKİNA SANAYİ VE TİCARET A.Ş.
Dilovası Org. San. Bölgesi 2. Kısım D-2018 Sok. No: 8 Dilovası / Kocaeli

Pressure Equipment

Design, manufacturing, testing and final inspection of industrial Ball type ball valves, ball valves, check valves, gate valves, needle valves, butterfly valves, globe valves, strainers, sight glasses (flow scope), steam traps, expansion joints

BAŞTAN MAKİNA SANAYİ VE TİCARET A.Ş.
Dilovası Org. San. Bölgesi 2. Kısım D-2018 Sok. No: 8 Dilovası / Kocaeli

CE 0036

TUV SUD

TÜRK STANDARLARI ENSTİTÜSÜ
TÜRK STANDARLARINA UYGUNLUK BELGESİ
TURKISH STANDARDS INSTITUTION
CERTIFICATE OF CONFORMITY TO TURKISH STANDARDS

TR 4819

BAŞTAN MAKİNA SANAYİ VE TİCARET A.Ş.
Dilovası Org. San. Bölgesi 2. Kısım D-2018 Sok. No: 8 Dilovası / Kocaeli

Pressure Equipment

Design, manufacturing, testing and final inspection of industrial Ball type ball valves, ball valves, check valves, gate valves, needle valves, butterfly valves, globe valves, strainers, sight glasses (flow scope), steam traps, expansion joints

BAŞTAN MAKİNA SANAYİ VE TİCARET A.Ş.
Dilovası Org. San. Bölgesi 2. Kısım D-2018 Sok. No: 8 Dilovası / Kocaeli

CE 0036

TUV SUD

CERTIFICATE

The Certification Body of **TUV SUD Industrie Service GmbH**, a Notified Body of the Pressure Equipment Directive (PED).

BAŞTAN MAKİNA SANAYİ VE TİCARET A.Ş.
Dilovası Org. San. Bölgesi 2. Kısım D-2018 Sok. No: 8 41455-Gebze / Kocaeli / TURKEY

Pressure Equipment

Design, manufacturing, testing and final inspection of industrial Ball type ball valves, ball valves, check valves, gate valves, needle valves, butterfly valves, globe valves, strainers, sight glasses (flow scope), steam traps, expansion joints

BAŞTAN MAKİNA SANAYİ VE TİCARET A.Ş.
Dilovası Org. San. Bölgesi 2. Kısım D-2018 Sok. No: 8 41455-Gebze / Kocaeli / TURKEY

CE 0036

TUV SUD

DICHIARAZIONE DECLARATION

AVVISO DI RICEVIMENTO

BAŞTAN MAKİNA SANAYİ VE TİCARET A.Ş.
Dilovası Org. San. Bölgesi 2. Kısım D-2018 Sok. No: 8 41455-Gebze / Kocaeli / TURKEY

Pressure Equipment

Design, manufacturing, testing and final inspection of industrial Ball type ball valves, ball valves, check valves, gate valves, needle valves, butterfly valves, globe valves, strainers, sight glasses (flow scope), steam traps, expansion joints

BAŞTAN MAKİNA SANAYİ VE TİCARET A.Ş.
Dilovası Org. San. Bölgesi 2. Kısım D-2018 Sok. No: 8 41455-Gebze / Kocaeli / TURKEY

CE 0036

TUV SUD

TUV SUD

BAŞTAN MAKİNA SANAYİ VE TİCARET A.Ş.
Dilovası Org. San. Bölgesi 2. Kısım D-2018 Sok. No: 8 Dilovası / Kocaeli

Pressure Equipment

Design, manufacturing, testing and final inspection of industrial Ball type ball valves, ball valves, check valves, gate valves, needle valves, butterfly valves, globe valves, strainers, sight glasses (flow scope), steam traps, expansion joints

BAŞTAN MAKİNA SANAYİ VE TİCARET A.Ş.
Dilovası Org. San. Bölgesi 2. Kısım D-2018 Sok. No: 8 Dilovası / Kocaeli

CE 0036

TUV SUD

CERTIFICATE / SERTİFİKA

Fanation test on PN 40 and DN 20, DN 50, DN 100 Valves

BAŞTAN MAKİNA SANAYİ VE TİCARET A.Ş.
Dilovası Org. San. Bölgesi 2. Kısım D-2018 Sok. No: 8 Dilovası / Kocaeli

Pressure Equipment

Design, manufacturing, testing and final inspection of industrial Ball type ball valves, ball valves, check valves, gate valves, needle valves, butterfly valves, globe valves, strainers, sight glasses (flow scope), steam traps, expansion joints

BAŞTAN MAKİNA SANAYİ VE TİCARET A.Ş.
Dilovası Org. San. Bölgesi 2. Kısım D-2018 Sok. No: 8 Dilovası / Kocaeli

CE 0036

TUV SUD

CERTIFICATE

TCS KÜRESSEL YANA YANGIN TESTİ
PEPE TEST ON BALL VALVE

BAŞTAN MAKİNA SANAYİ VE TİCARET A.Ş.

Pressure Equipment

Design, manufacturing, testing and final inspection of industrial Ball type ball valves, ball valves, check valves, gate valves, needle valves, butterfly valves, globe valves, strainers, sight glasses (flow scope), steam traps, expansion joints

BAŞTAN MAKİNA SANAYİ VE TİCARET A.Ş.

CE 0036

TUV SUD

CERTIFICATE

TCS KÜRESSEL YANA YANGIN TESTİ
PEPE TEST ON BALL VALVE

BAŞTAN MAKİNA SANAYİ VE TİCARET A.Ş.

Pressure Equipment

Design, manufacturing, testing and final inspection of industrial Ball type ball valves, ball valves, check valves, gate valves, needle valves, butterfly valves, globe valves, strainers, sight glasses (flow scope), steam traps, expansion joints

BAŞTAN MAKİNA SANAYİ VE TİCARET A.Ş.

CE 0036

TUV SUD

TUV NORD

CERTIFICATE

BAŞTAN MAKİNA SANAYİ VE TİCARET A.Ş.
Dilovası Org. San. Bölgesi 2. Kısım D-2018 Sok. No: 8 Dilovası / Kocaeli

Pressure Equipment

Design, manufacturing, testing and final inspection of industrial Ball type ball valves, ball valves, check valves, gate valves, needle valves, butterfly valves, globe valves, strainers, sight glasses (flow scope), steam traps, expansion joints

BAŞTAN MAKİNA SANAYİ VE TİCARET A.Ş.
Dilovası Org. San. Bölgesi 2. Kısım D-2018 Sok. No: 8 Dilovası / Kocaeli

CE 0036

TUV NORD

TUV NORD

CERTIFICATE

BAŞTAN MAKİNA SANAYİ VE TİCARET A.Ş.
Dilovası Org. San. Bölgesi 2. Kısım D-2018 Sok. No: 8 Dilovası / Kocaeli

Pressure Equipment

Design, manufacturing, testing and final inspection of industrial Ball type ball valves, ball valves, check valves, gate valves, needle valves, butterfly valves, globe valves, strainers, sight glasses (flow scope), steam traps, expansion joints

BAŞTAN MAKİNA SANAYİ VE TİCARET A.Ş.
Dilovası Org. San. Bölgesi 2. Kısım D-2018 Sok. No: 8 Dilovası / Kocaeli

CE 0036

TUV NORD

TAMORREHİM ÇİCERİ

ERC SERTİFİKAT ÇÖZÜMLERİ
N.T.C. RÜ-ÇEK/BAŞ/0001

BAŞTAN MAKİNA SANAYİ VE TİCARET A.Ş.
Dilovası Org. San. Bölgesi 2. Kısım D-2018 Sok. No: 8 Dilovası / Kocaeli

Pressure Equipment

Design, manufacturing, testing and final inspection of industrial Ball type ball valves, ball valves, check valves, gate valves, needle valves, butterfly valves, globe valves, strainers, sight glasses (flow scope), steam traps, expansion joints

BAŞTAN MAKİNA SANAYİ VE TİCARET A.Ş.
Dilovası Org. San. Bölgesi 2. Kısım D-2018 Sok. No: 8 Dilovası / Kocaeli

CE 0036

ERC

TAMORREHİM ÇİCERİ

ERC SERTİFİKAT ÇÖZÜMLERİ
N.T.C. RÜ-ÇEK/BAŞ/0001

BAŞTAN MAKİNA SANAYİ VE TİCARET A.Ş.
Dilovası Org. San. Bölgesi 2. Kısım D-2018 Sok. No: 8 Dilovası / Kocaeli

Pressure Equipment

Design, manufacturing, testing and final inspection of industrial Ball type ball valves, ball valves, check valves, gate valves, needle valves, butterfly valves, globe valves, strainers, sight glasses (flow scope), steam traps, expansion joints

BAŞTAN MAKİNA SANAYİ VE TİCARET A.Ş.
Dilovası Org. San. Bölgesi 2. Kısım D-2018 Sok. No: 8 Dilovası / Kocaeli

CE 0036

ERC

(*) Sahip olduğumuz tüm sertifikalara sitemizde bulunan sertifikalar sayfasından ulaşabilirsiniz.



6D 0995



ISO 9001



CE 0036



FIRE SAFE



ATEX

EAC
EAC



TS 9809



TS EN 331



TS 3148



TS 11494



TS EN 16767

batusan[®]
MAKİNA SANAYİ VE TİCARET A.Ş.

FABRİKA & MERKEZ OFİS

Dilovası Org. San. Bölgesi 2.Kısım D-2015 Sok. No : 6

Dilovası-Gebze / KOCAELİ TÜRKİYE

Tel: (0262) 754 48-49 / 754 99 31-32 Faks: (0262) 754 51 88 - 754 99 33

İSTANBUL OFİS

Talatpaşa Mah. Yaşarlı Cad. No:56

Okmeydanı / İSTANBUL / TÜRKİYE

Tel: (0212) 222 10 51-52 Fax: (0212) 220 03 30 / 222 53 31

İÇ ANADOLU BÖLGE TEMSİLCİLİĞİ

Gsm : 0 544 885 44 64

E-mail: batuanankara@batusan.com.tr

EGE VE AKDENİZ BÖLGE TEMSİLCİLİĞİ

Gsm : 544 885 44 64

E-mail: yalcinarslan@batusan.com

BURSA BÖLGE TEMSİLCİLİĞİ

Gsm : 0 544 885 44 64

E-mail: batubursa@batusan.com

ADANA BÖLGE TEMSİLCİLİĞİ

Gsm : 0 505 625 56 60

E-mail: batuadana@batusan.com.tr

TRAKYA BÖLGE TEMSİLCİLİĞİ

Gsm : 0 544 885 44 64

E-mail: batutrakya@batusan.com.tr



www.batusan.com info@batusan.com.tr